

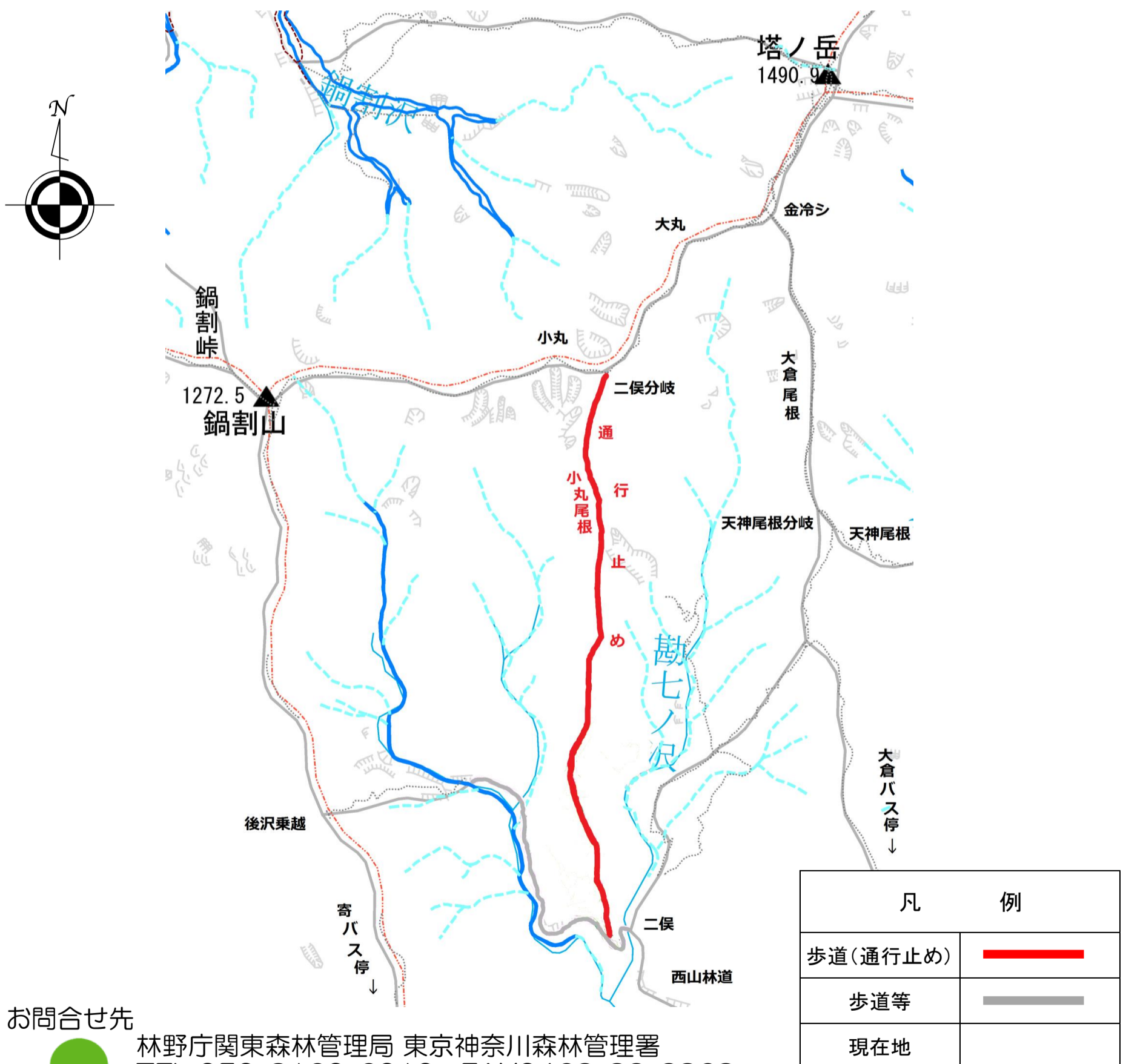


歩道通行止めのお知らせ



歩道・二俣小丸線については、歩道沿いの枯れマツが倒木するおそれがあり、歩道も滑りやすい状態となっているため危険な状態となっております。
 歩行される方の安全のため、危険木の調査等を実施し処理するため下記のとおり**歩道の通行止め**をいたします。
 大変ご不便をおかけいたしますが、何卒ご理解ご協力のほどよろしくお願いいたします。

- | | |
|--------|----------------------|
| 1 実施作業 | 危険木の調査、伐倒処理及び歩道修理 |
| 2 実施場所 | 歩道・二俣小丸線周辺 |
| 3 予定期間 | 平成29年2月1日～平成29年3月31日 |



お問合せ先



林野庁関東森林管理局 東京神奈川森林管理署
 TEL 050-3160-6010 FAX0463-32-2868
 ホームページ http://www.rinya.maff.go.jp/kanto/tokyo_kanagawa/index.html