

秦野市鶴巻温泉 弘法の里湯 平成27年1月1日～1月31日

天然温泉



“入館者200万人達成ありがとう記念”

新春大イベント

年末の休館日 12/29(月)・31日(火)

年始の営業 1/1(木)～1/4(日)まで休まず営業します。
1月の休館日 1/5(月)・13(火)・19(月)・26(月)

※年末・年始 12/30(火)および1/1(木)～3(土)は
の営業時間 10時～17時までの営業です
※1/4(日)からは通常の営業時間 (10時～21時)となります

小田急線鶴巻温泉駅北口から歩いて2分



里湯(ドライサウナ付き)

偶数日(女性)
奇数日(男性)

大広間(無料休憩室)

貸切休憩室(有料)

山湯(スチームサウナ付き)

偶数日(男性)
奇数日(女性)

おみやげ処「やまなみ」

そば処「鶴寿庵」

1月		弘法の里湯		弘法の里湯内	
				おみやげ処「やまなみ」	そば処「鶴寿庵」
1	木	甘酒サービス お正月ポイント2倍プレゼント (1日～3日) (先着300名 10:00～15:00)	オリジナル記念タオル プレゼント(先着200名)	新春福袋 (1日～3日)	お年賀進呈 (1日～4日)
2	金		抹茶サービス(2日・3日) (先着100名 11:00～15:00)		
3	土		お琴演奏(2日・3日) (11:00～16:00 随時)		
4	日	新春落語(14:00～15:00)柳家花いち・小んぶ・緑君		地場野菜お買い得フェア	
5	月	弘法の里湯 休館日			
6	火				
7	水	七草がゆサービス(10:00～)先着50名			
8	木				
9	金	お餅プレゼント(14:00～)先着100名			
10	土	わくわく大道芸(14:00～15:00)	そばがきしるこ割引販売 (540円→350円) (6日～12日)		
11	日	新春落語(14:00～15:00)三遊亭遊吉(真打 秦野高校出身)			
12	月	コンサート(14:00～15:00)Canon(カノン) 成人の日特典～次回使える200円割引券プレゼント			
13	火	弘法の里湯 休館日			
14	水	かんたん健康チェック体験(11:00～正午)			
15	木				
16	金				
17	土	和太鼓とひょっとこ踊り(14:00～15:00)	地酒新春フェア (試飲ができます) (14日～18日)		
18	日	新春落語(14:00～15:00)春風亭一左(秦野市出身)			
19	月	弘法の里湯 休館日			
20	火				
21	水				
22	木				
23	金				
24	土	わくわく大道芸(14:00～15:00)	地酒新春フェア (試飲ができます) (20日～25日)		
25	日	お笑い大集合(14:00～15:00)			
26	月	弘法の里湯 休館日			
27	火	地産地消弁当販売(11:15～)			
28	水				
29	木				
30	金				
31	土				

そば茶割引販売
(630円→400円)
そば菓子割引販売
(420円→300円)
(20日～25日)
※売り切れ次第終了

そば茶割引販売
(630円→400円)
そば菓子割引販売
(420円→300円)
(27日～31日)
※売り切れ次第終了

湯ったり、のんびり

「癒し」のスポット 鶴巻温泉郷

鶴巻温泉 日帰り入浴 旅館は要電話予約
お正月ゆったりプラン

11時30分から15時30分までの間ゆっくりご休憩いただけます。

●お好みの旅館で
 ご入浴・食事付き
 お1人様 (要予約) **3,240円**~(税込)

※「弘法の里湯」及びビジネス旅館「美ゆき」では、お食事セットプランはありません。

実施期間
 1月31日
 まで

鶴巻温泉 旅館・日帰り温泉施設

●旅館のお問い合わせは
 記載施設または、お近くの小田急トラベルサービスへ

受付 1/8~

旅館 **陣屋**
 元湯
 四季折々に趣きを変える一万坪の日本庭園。江戸・明治・大正の文化が魅力です。宿泊18,000円~(朝食付き2名一部屋)

☎0463-77-1300

受付 1/4~

旅館 **大和**
 創業95年の老舗旅館。都会の喧嘩から離れ、四季の味が好評。宿泊13,000円~

☎0463-77-1222

受付 1/8~

旅館 **梵天荘**
 家族風呂でくつろいだ後、きさくな女将のつくる「四季の味」に舌つづみ。宿泊12,000円~

☎0463-77-1719

ビジネス旅館 **美ゆき**
 お一人様からお気軽に宿泊できます。素泊り4,320円~

☎0463-77-1230



電車
 新宿から → 60分(小田急線)
 小田原から → 30分(小田急線)
 横浜から → 55分(相鉄線・小田急線)

車
 東名高速厚木ICから約40分
 東名高速秦野中井ICから約30分

弘法山ハイキングルート

すばらしい景観が楽しみ
 「かながわの景勝50選」
 弘法山ハイキングルートに
 チャレンジ!!

自然がずんずん
 からだのなかを通過する
 山山(前田夕暮)



参考コースタイム

秦野駅 → 浅間山 → 権現山
 30分(2080m) 10分(410m)

→ 弘法山 → 善波峠
 10分(750m) 30分(890m) 30分(2150m)

吾妻山 → 鶴巻温泉駅
 20分(1100m)



日帰り温泉

弘法の里湯

ふたつの源泉が楽しめる市営の日帰り入浴施設。檜や天然石を使った大浴場や露天風呂、サウナ、大休憩室、貸切浴室、そば処、おみやげ処と設備も充実しております。



秦野市鶴巻北3-1-2
 ☎0463-69-2641

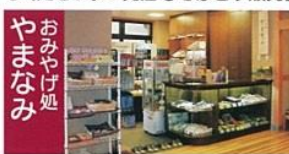
■営業時間/10:00~21:00
 ■定休日/月曜日・12/31
 (月曜日が祝日の場合は翌平日)
 ■入館・入浴料
 平日:2時間800円、1日1000円
 (平日のみ秦野市民割引、65歳以上の高齢者割引あり)
 休日:2時間1000円
 (2時間超は、1時間毎に200円加算)



弘法の里湯内



秦野は神奈川県一のそばの産地。こだわりの職人の打つそばをぜひお試しください。2F売店でそばピザ販売。



味と伝統を伝える秦野のおみやげ。豊富な品そろえの特産品のほか、お弁当やおつまみなどたくさん。

併設 秦野市立宮永岳彦記念美術館

光と影の華麗なる宮永美人画で知られる洋画家「宮永岳彦」の作品をご覧ください。

■観覧料/大人300円(高校生以下無料)
 ■「弘法の里湯」ご利用の方は200円



☎0463-78-9100

●お問合せは 弘法の里湯 ☎0463-69-2641
 秦野市観光協会 ☎0463-82-8833 まで